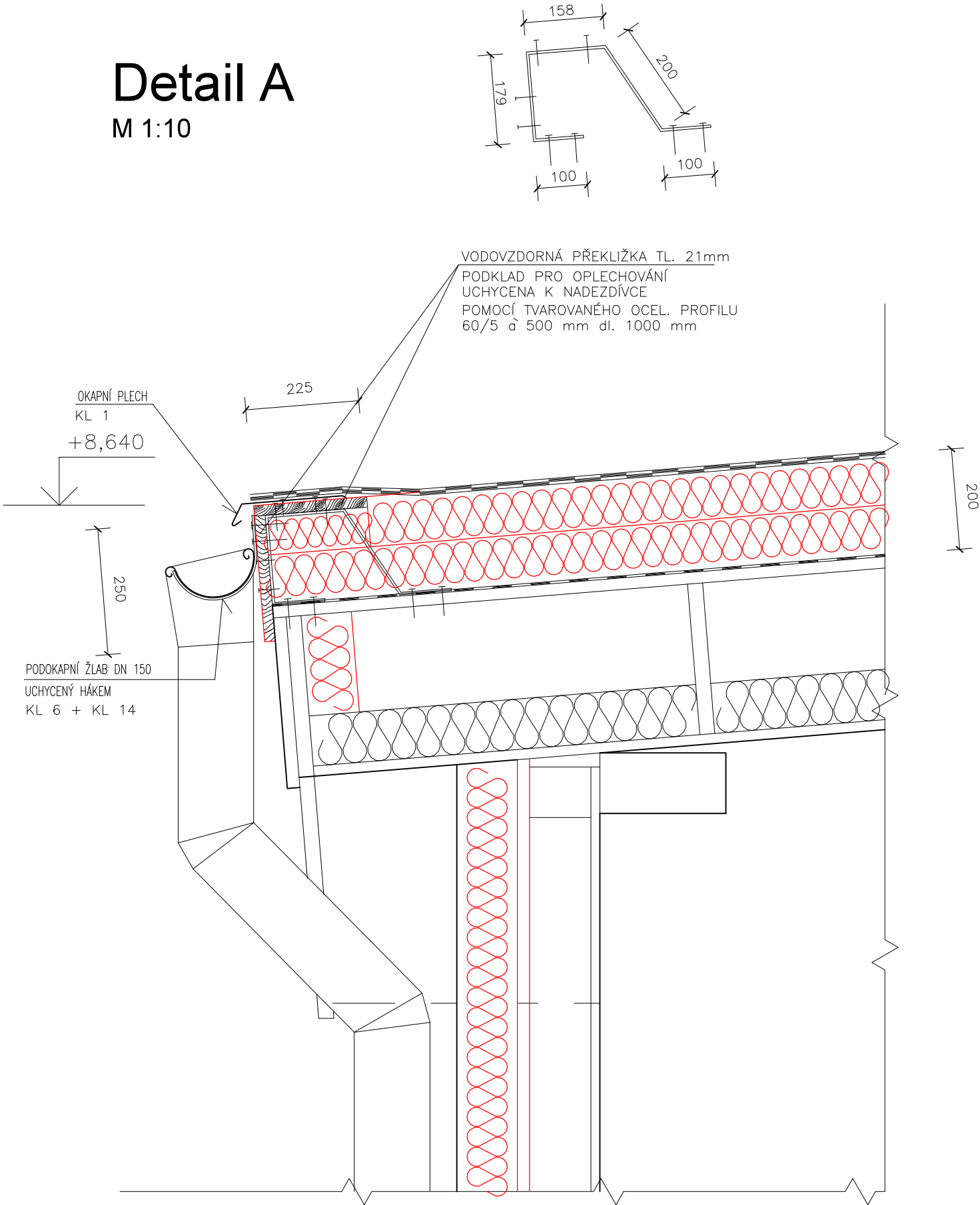


Detail A  
M 1:10



SKLADBA STŘECHY TĚLOCVIČNÝ:  
(POPIS SHORA DOLŮ)

TL. (mm)	POPIS VRSTVY:	JAKO NAPŘ:
-4,5	pás z SBS modifikovaného asfaltu s kombinovanou nosnou vložkou a břídlíčným posypem, hydroizolační vrstva	ELASTEK 40 COMBI
- 3	samolepicí pás z SBS modifikovaného asfaltu se spalitelnou PE fólií na horním povrchu, hydroizolační vrstva	GLASTEK 30 STICKER
- 200	desky ze stabilizovaného pěnového polystyrenu ve více vrstvách, tepelněizolační vrstva	EPS 100
- 2,2	samolepicí pás z SBS modifi kovaného asfaltu s hliníkovou vložkou a polypropylenovou stříží na horním povrchu, parotěsnicí a vzduchotěsnicí vrstva, provizorní hydroizolační vrstva	TOPDEK AL BARRIER
- min 24mm	Cementotřískové desky s třídou reakce na oheň A2	

Původní souvrství  
Pro bezproblémovou funkčnost je třeba zkontrolovat stav parozábrany nad podhledem! MUSÍ BÝT PLNĚ FUNKČNÍ!  
Jinak hrozí kondenzace uvnitř konstrukce na úrovni bednění!

SKLADBA OBVODOVÉ STĚNY TĚLOCVIČNÝ:

- FASÁDNÍ SILIKÁTOVÁ OMÍTKA ZRNO NA ZRNO 2mm
- PENETRACE POD OMÍTKY
- LEPÍCÍ TMEL DLE DODAVATELE OMÍTKOVÉHO SYSTÉMU
- S VÝZTUŽNOU ARMOVACÍ TKANINOU
- TEPELNÁ IZOLACE – MINERÁLNÍ VLNA – TL. 120 mm
- LEPÍCÍ TMEL APLIKOVANÝ DLE POŽADAVKŮ VÝROBCE ZATEPL. SYSTÉMU
- CEMENTOTŘÍSKOVÉ DESKY S TŘÍDOU REAKCE NA OHĚŇ A2 – TL. 24 mm
- PŮVODNÍ VNITŘNÍ NOSNÁ KONSTRUKCE PANELU
- BUDE ZKONTROLOVÁN STAV PO DEMONTÁŽI VN. PLÁŠTĚ A VYJMUTÍ TEP. IZOLACE.
- BUDE PONECHÁNO VNITŘNÍ OPLÁŠTĚNÍ.

Zodpovědný projektant		Projektant	<b>PROJEKČNÍ KANCELÁŘ BERÁNEK &amp; HRADIL</b> <small>Svobody 7/1, 350 02, CHEB email: pkcheb@email.cz</small>	
Ing. Ondřej Beránek		Petr Hradil		
Místo stavby	Na Nivách č.p. 191, p. č. st. 1068, k.ú. Luby		Formát	A3
Investor	Město Luby, Náměstí 5. května 164, 351 37 Luby		Datum	V/2019
Akce	Zateplení sportovní haly ve městě Luby č.p.191, st.p. 1068, K.ú. Luby I		Měřítko	1: 10
			Účel	DPS
			Číslo zakázky	-
Výkres		Číslo výkresu		
Detail A		A1.1 - S12		